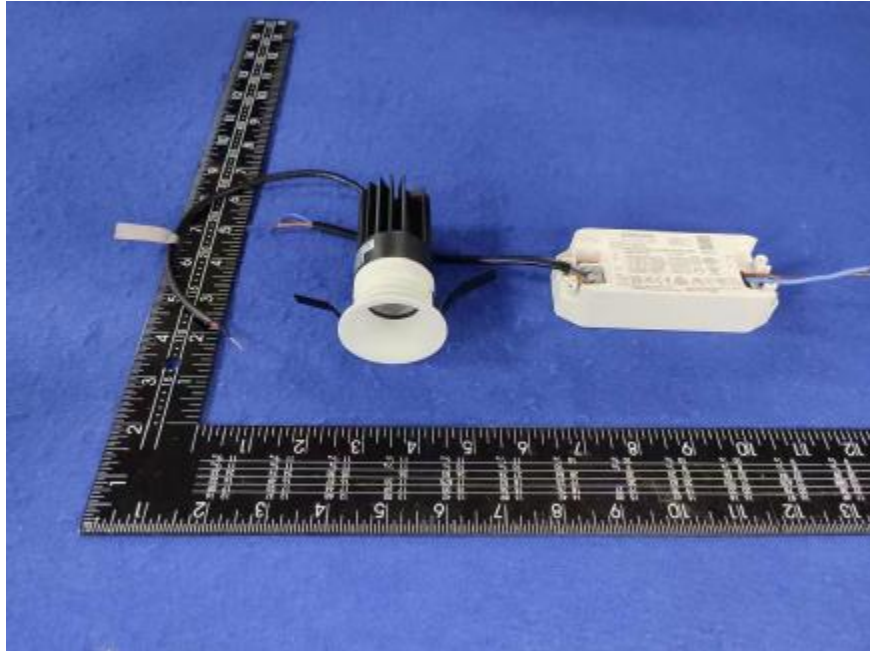


燈 具 實 物 照 片



Light Output Ratio:	81.1%	
Luminaire Power:	11.93 W	
SHR Nominal:	0.50	Calculated using the TM5
SHR Maximum:	0.65	fine grid method.

C角度范围: 0度 - 360度
C角度间隔: 30.0度
测试速度: 快速
环境温度: 25.3℃
测试人员: zoe
测试日期: 2023-6-2

Y角度范围: 0度 - 180度
Y角度间隔: 1.0度
测试系统: 远方(EVERFINE)GO-SPEX500_V1系统 V2.00.461
环境湿度: 65.0%
测试距离: 3.160米 [K=1.0000]
备注: LAMP: CMA1306-0000-000N0U0A30G Ra:90
LENS: PM-1084B 36R
DRIVER: 9290 028 088 250mA
30minutes warm-up

灯具配光曲线及特征面照片

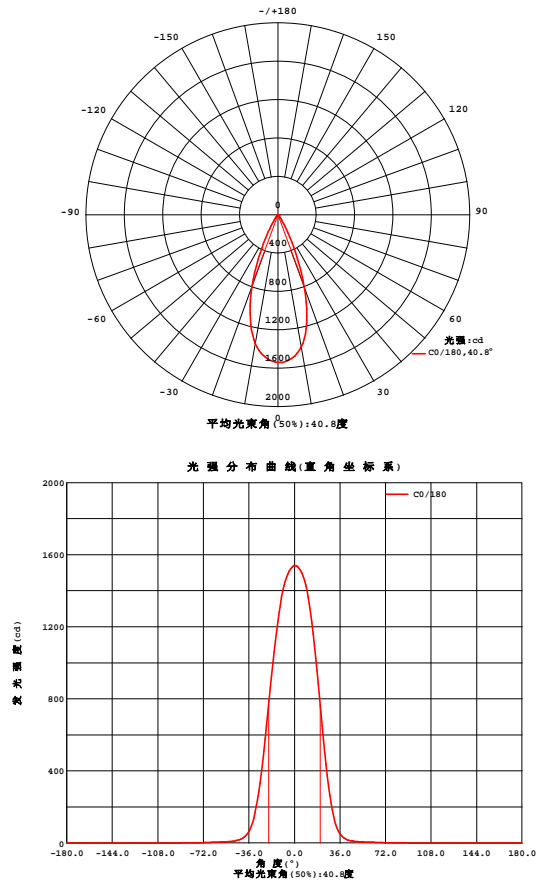


Fig. C0/C180

C角度范围: 0度 - 360度
C角度间隔: 30.0度
测试速度: 快速
环境温度: 25.3℃
测试人员: zoe
测试日期: 2023-6-2

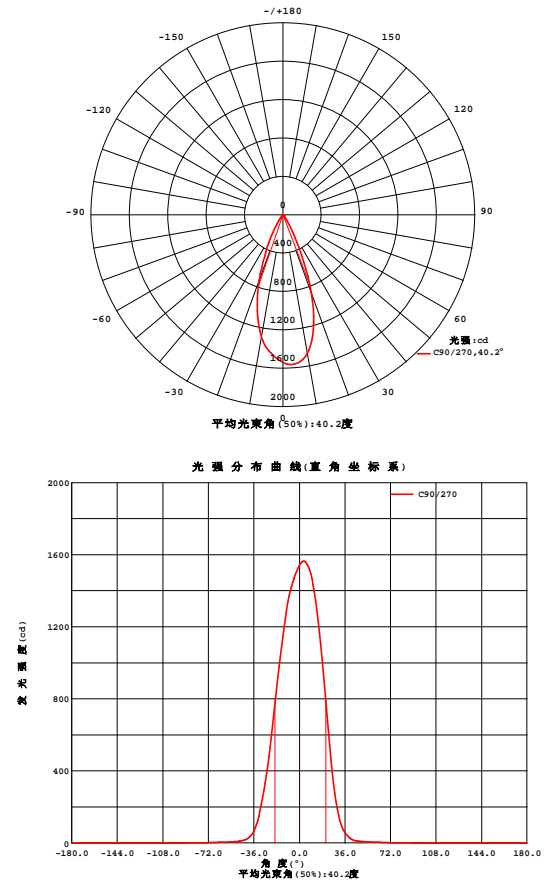


Fig. C90/C270

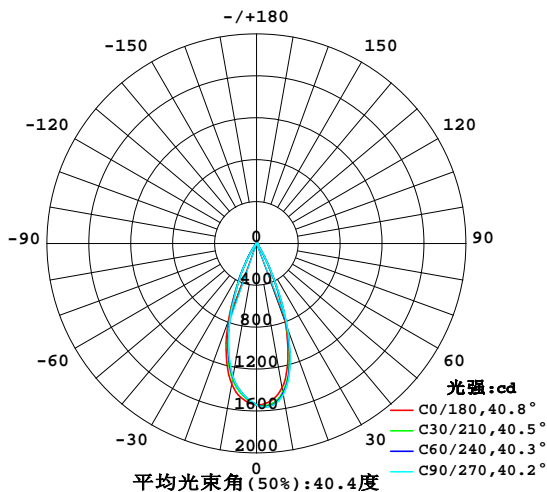
Y角度范围: 0度 - 180度
Y角度间隔: 1.0度
测试系统: 远方(EVERFINE)GO-SPEX500_V1系统 V2.00.461
环境湿度: 65.0%
测试距离: 3.160米 [K=1.0000]
备注: LAMP: CMA1306-0000-000N0U0A30G Ra: 90
LENS: PM-1084B 36R
DRIVER: 9290 028 088 250mA
30minutes warm-up

室内灯具光度数据

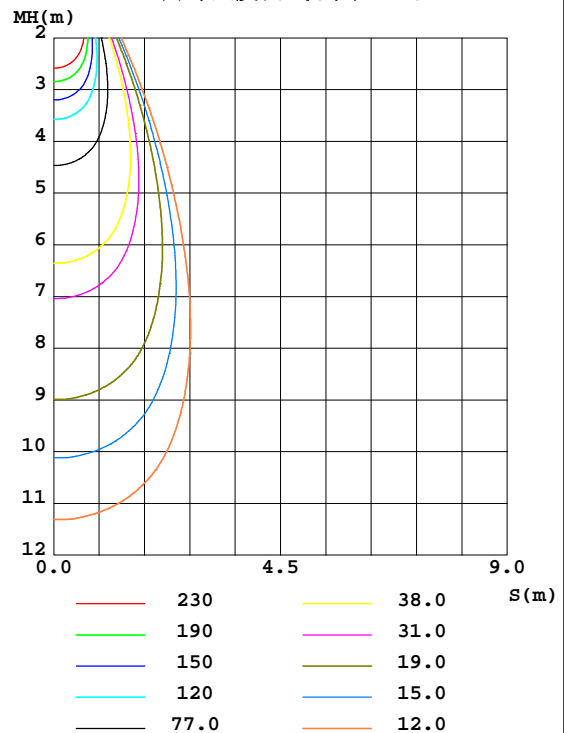
实测参数: U:220.09V I:0.0559A P:11.930W PF:0.9667 Freq:49.99Hz 实检光通: 896.707x1 lm		
灯具名称: 2318.203-ACOT-97	灯具类型:	灯具重量:
灯具规格: 3000K	外型尺寸:	测试编号: 2306020714
制造厂商: RISE	发光口面: 0.000572265m ²	遮光角:

光源数据		光度数据				光效: 60.98 lm/W
型号	CREE	峰值光强(cd)	1564	S/MH(C0/180)	0.63	
标称功率(W)	12	灯具效率(%)	81.1	S/MH(C90/270)	0.62	
额定电源电压(V)	220	总光通量(lm)	727.43	η UP,DN(C0-180)	0.0,42.0	
额定光通量(lm)	896.707	CIE分类	直接	η UP,DN(C180-360)	0.0,39.2	
灯具内光源数(只)	1	上射光通比(%)	0.0	CIBSE SHR NOM	0.50	
实测电源电压(V)	220	下射光通比(%)	81.1	CIBSE SHR MAX	0.65	

室内灯具配光曲线



空间等照度曲线(单位:lx)



C角度范围: 0度 - 360度
C角度间隔: 30.0度
测试速度: 快速
环境温度: 25.3℃
测试人员: zoe
测试日期: 2023-6-2

Y角度范围: 0度 - 180度
Y角度间隔: 1.0度
测试系统: 远方(EVERFINE)GO-SPEX500_V1系统 V2.00.461
环境湿度: 65.0%
测试距离: 3.160米 [K=1.0000]
备注: LAMP: CMA1306-0000-000N0U0A30G Ra:90
LENS: PM-1084B 36R
DRIVER: 9290 028 088 250mA
30minutes warm-up

灯具环带光通量

环带光通量:

γ	C0	C45	C90	C135	C180	C225	C270	C315	$\gamma(^{\circ})$	环	总	%lum, lamp
10	1401	1449	1467	1435	1364	1311	1293	1334	0- 10	139.7	139.7	19.2, 15.6
20	804.8	852.6	869.4	855.5	791.4	742.8	726.6	750.0	10- 20	309.3	449.0	61.7, 50.1
30	181.7	182.5	188.7	196.2	203.3	212.6	212.1	192.5	20- 30	205.0	653.9	89.9, 72.9
40	24.90	25.15	27.69	30.15	31.11	30.71	29.79	26.89	30- 40	52.40	706.3	97.1, 78.8
50	7.443	7.322	7.736	8.216	8.539	8.232	8.018	7.803	40- 50	11.14	717.5	98.6, 80
60	4.497	4.516	4.727	4.953	5.045	4.888	4.716	4.592	50- 60	5.322	722.8	99.4, 80.6
70	1.818	1.848	1.962	2.123	2.223	2.193	2.071	1.892	60- 70	3.326	726.1	99.8, 81
80	0.3609	0.3688	0.4150	0.4600	0.5015	0.4884	0.4451	0.3743	70- 80	1.168	727.3	100, 81.1
90	0	0	0	0	0	0	0	0	80- 90	0.1334	727.4	100, 81.1
100	0	0	0	0	0	0	0	0	90-100	0	727.4	100, 81.1
110	0	0	0	0	0	0	0	0	100-110	0	727.4	100, 81.1
120	0	0	0	0	0	0	0	0	110-120	0	727.4	100, 81.1
130	0	0	0	0	0	0	0	0	120-130	0	727.4	100, 81.1
140	0	0	0	0	0	0	0	0	130-140	0	727.4	100, 81.1
150	0	0	0	0	0	0	0	0	140-150	0	727.4	100, 81.1
160	0	0	0	0	0	0	0	0	150-160	0	727.4	100, 81.1
170	0	0	0	0	0	0	0	0	160-170	0	727.4	100, 81.1
180	0	0	0	0	0	0	0	0	170-180	0	727.4	100, 81.1
单位: °	光强: cd									单位: lm		

C角度范围: 0度 - 360度
 C角度间隔: 30.0度
 测试速度: 快速
 环境温度: 25.3℃
 测试人员: zoe
 测试日期: 2023-6-2

γ 角度范围: 0度 - 180度
 γ 角度间隔: 1.0度
 测试系统: 远方(EVERFINE)GO-SPEX500_V1 系统 V2.00.461
 环境湿度: 65.0%
 测试距离: 3.160米 [K=1.0000]
 备注: LAMP: CMA1306-0000-000N0U0A30G Ra:90
 LENS: PM-1084B 36R
 DRIVER: 9290 028 088 250mA
 30minutes warm-up

灯具亮度限制曲线

实测参数: U:220.09V I:0.0559A P:11.930W PF:0.9667 Freq:49.99Hz
实检光通: 896.707x1 lm

灯具名称: 2318.203-ACOT-97

灯具类型:

灯具重量:

灯具规格: 3000K

外型尺寸:

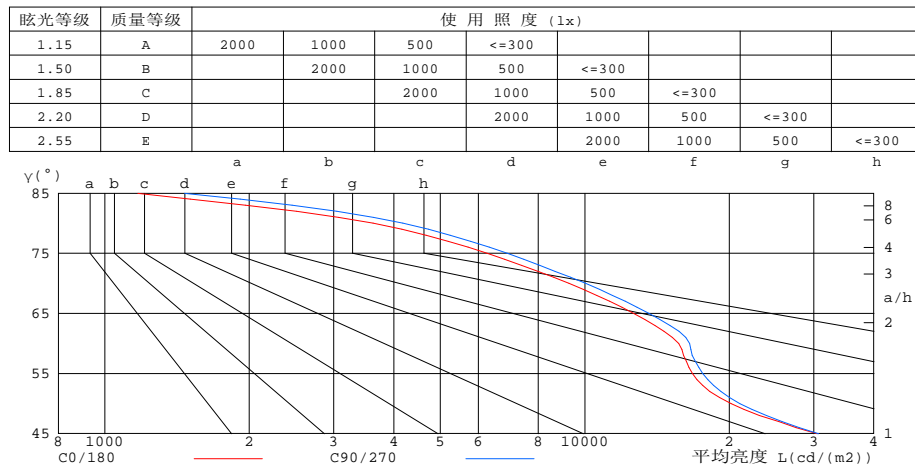
测试编号: 2306020714

制造厂商: RISE

发光口面: 0.000572265m²

遮光角:

有光侧边灯具的亮度限制曲线



平均亮度值 cd/(m2)		
γ(°)	C0/180	C90/270
85	1171	1467
80	3624	4178
75	6253	6890
70	9266	10030
65	12639	13599
60	15681	16529
55	16764	17609
50	20188	21041
45	30485	30675

C角度范围: 0度 - 360度
C角度间隔: 30.0度
测试速度: 快速
环境温度: 25.3℃
测试人员: zoe
测试日期: 2023-6-2

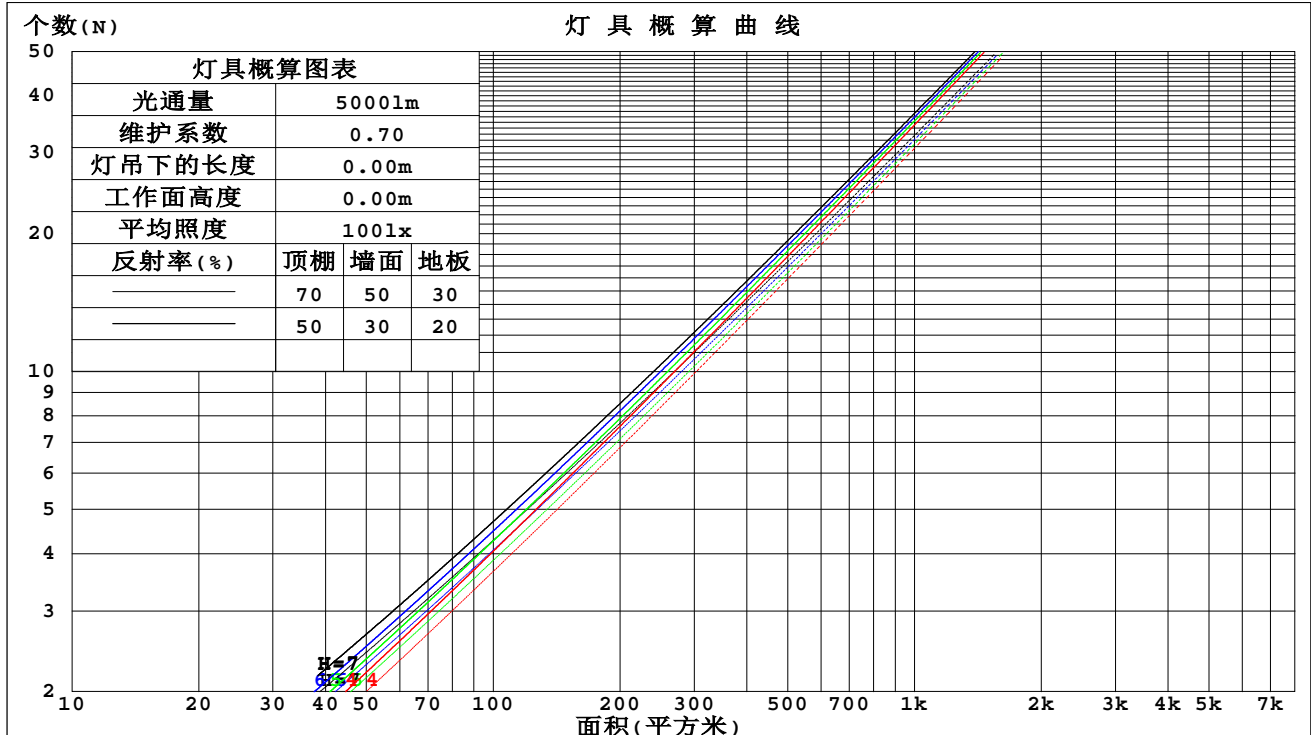
γ角度范围: 0度 - 180度
γ角度间隔: 1.0度
测试系统: 远方(EVERFINE)GO-SPEX500_V1系统 V2.00.461
环境湿度: 65.0%
测试距离: 3.160米 [K=1.0000]
备注: LAMP: CMA1306-0000-000N0U0A30G Ra:90
LENS: PM-1084B 36R
DRIVER: 9290 028 088 250mA
30minutes warm-up

工作面利用系数和灯具概算曲线

实测参数: U:220.09V I:0.0559A P:11.930W PF:0.9667 Freq:49.99Hz
实检光通: 896.707x1 lm

灯具名称: 2318.203-ACOT-97	灯具类型:	灯具重量:
灯具规格: 3000K	外型尺寸:	测试编号: 2306020714
制造厂商: RISE	发光口面: 0.000572265m ²	遮光角:

顶棚	80%			70%			50%			30%			10%			0
墙面	50%	30%	10%	50%	30%	10%	50%	30%	10%	50%	30%	10%	50%	30%	10%	0
地板	20%			20%			20%			20%			20%			0
室空间比	工 作 面 利 用 系 数															
0.0	.97	.97	.97	.94	.94	.94	.90	.90	.90	.86	.86	.86	.83	.83	.83	.81
1.0	.91	.89	.87	.89	.87	.86	.86	.85	.83	.83	.82	.81	.80	.79	.79	.77
2.0	.86	.83	.80	.84	.82	.80	.82	.80	.78	.79	.78	.76	.77	.76	.75	.73
3.0	.81	.78	.75	.80	.77	.74	.78	.75	.73	.76	.74	.72	.74	.72	.71	.70
4.0	.77	.73	.70	.76	.73	.70	.74	.71	.69	.73	.70	.68	.71	.69	.68	.66
5.0	.73	.69	.66	.73	.69	.66	.71	.68	.66	.70	.67	.65	.69	.66	.64	.63
6.0	.70	.66	.63	.69	.65	.63	.68	.65	.62	.67	.64	.62	.66	.64	.62	.61
7.0	.67	.63	.60	.66	.62	.60	.65	.62	.59	.64	.61	.59	.64	.61	.59	.58
8.0	.64	.60	.57	.64	.60	.57	.63	.59	.57	.62	.59	.57	.61	.58	.56	.55
9.0	.61	.57	.55	.61	.57	.55	.60	.57	.54	.60	.57	.54	.59	.56	.54	.53
10.0	.59	.55	.52	.59	.55	.52	.58	.55	.52	.57	.54	.52	.57	.54	.52	.51



c角度范围: 0度 - 360度
c角度间隔: 30.0度
测试速度: 快速
环境温度: 25.3℃
测试人员: zoe
测试日期: 2023-6-2

γ角度范围: 0度 - 180度
γ角度间隔: 1.0度
测试系统: 远方(EVERFINE)GO-SPEX500_V1系统 V2.00.461
环境湿度: 65.0%
测试距离: 3.160米 [K=1.0000]
备注: LAMP: CMA1306-0000-000N0U0A30G Ra:90
LENS: PM-1084B 36R
DRIVER: 9290 028 088 250mA
30minutes warm-up

墙面和天花板利用系数

实测参数: U:220.09V I:0.0559A P:11.930W PF:0.9667 Freq:49.99Hz 实检光通: 896.707x1 lm					
灯具名称: 2318.203-ACOT-97			灯具类型:		灯具重量:
灯具规格: 3000K			外型尺寸:		测试编号: 2306020714
制造厂商: RISE			发光口面: 0.000572265m ²		遮光角:

顶棚	80%			70%			50%			30%			10%			0
墙面	50%	30%	10%	50%	30%	10%	50%	30%	10%	50%	30%	10%	50%	30%	10%	0
地板	20%			20%			20%			20%			20%			0
室空间比	墙 壁 面 利 用 系 数															
0.0																
1.0	.127	.072	.023	.121	.069	.022	.111	.064	.020	.102	.059	.019	.093	.054	.017	
2.0	.119	.065	.020	.115	.063	.019	.106	.059	.018	.098	.055	.017	.091	.052	.016	
3.0	.112	.060	.018	.108	.058	.017	.101	.055	.017	.095	.052	.016	.089	.049	.015	
4.0	.106	.055	.016	.103	.054	.016	.097	.051	.015	.091	.049	.015	.086	.047	.014	
5.0	.101	.051	.015	.098	.050	.015	.093	.048	.014	.088	.046	.014	.083	.044	.013	
6.0	.096	.048	.014	.093	.047	.014	.089	.046	.013	.085	.044	.013	.081	.042	.013	
7.0	.091	.045	.013	.089	.044	.013	.085	.043	.012	.082	.042	.012	.078	.041	.012	
8.0	.087	.043	.012	.086	.042	.012	.082	.041	.012	.079	.040	.012	.076	.039	.011	
9.0	.084	.041	.011	.082	.040	.011	.079	.039	.011	.076	.038	.011	.073	.037	.011	
10.0	.081	.039	.011	.079	.038	.011	.076	.037	.011	.074	.037	.010	.071	.036	.010	

顶棚	80%			70%			50%			30%			10%			0
墙面	50%	30%	10%	50%	30%	10%	50%	30%	10%	50%	30%	10%	50%	30%	10%	0
地板	20%			20%			20%			20%			20%			0
室空间比	天花板利用系数															
0.0	.155	.155	.155	.132	.132	.132	.090	.090	.090	.052	.052	.052	.017	.017	.017	
1.0	.138	.128	.119	.118	.110	.102	.081	.075	.071	.046	.044	.041	.015	.014	.013	
2.0	.124	.108	.094	.106	.093	.081	.073	.064	.057	.042	.037	.033	.013	.012	.011	
3.0	.113	.092	.075	.097	.079	.065	.066	.055	.046	.038	.032	.027	.012	.010	.009	
4.0	.104	.080	.062	.089	.069	.054	.061	.048	.038	.035	.028	.022	.011	.009	.007	
5.0	.096	.070	.051	.082	.061	.044	.057	.042	.031	.033	.025	.019	.011	.008	.006	
6.0	.089	.062	.043	.077	.054	.037	.053	.038	.026	.031	.022	.016	.010	.007	.005	
7.0	.083	.056	.036	.072	.048	.032	.050	.034	.023	.029	.020	.013	.009	.007	.004	
8.0	.079	.051	.031	.068	.044	.027	.047	.031	.019	.027	.018	.012	.009	.006	.004	
9.0	.074	.046	.027	.064	.040	.024	.044	.028	.017	.026	.017	.010	.008	.005	.003	
10.0	.070	.042	.024	.061	.037	.021	.042	.026	.015	.025	.015	.009	.008	.005	.003	

C角度范围: 0度 - 360度
 C角度间隔: 30.0度
 测试速度: 快速
 环境温度: 25.3℃
 测试人员: zoe
 测试日期: 2023-6-2

γ角度范围: 0度 - 180度
 γ角度间隔: 1.0度
 测试系统: 远方(EVERFINE)GO-SPEX500_V1系统 V2.00.461
 环境湿度: 65.0%
 测试距离: 3.160米 [K=1.0000]
 备注: LAMP: CMA1306-0000-000N0U0A30G Ra:90
 LENS: PM-1084B 36R
 DRIVER: 9290 028 088 250mA
 30minutes warm-up

UGR(Unified Glare Rating)数据表

实测参数: U:220.09V I:0.0559A P:11.930W PF:0.9667 Freq:49.99Hz 实检光通: 896.707x1 lm											
灯具名称: 2318.203-ACOT-97					灯具类型:			灯具重量:			
灯具规格: 3000K					外型尺寸:			测试编号: 2306020714			
制造厂商: RISE					发光口面: 0.000572265m2			遮光角:			
反射比:	天花板	0.7	0.7	0.5	0.5	0.3	0.7	0.7	0.5	0.5	0.3
	墙面	0.5	0.3	0.5	0.3	0.3	0.5	0.3	0.5	0.3	0.3
	工作面	0.2	0.2	0.2	0.2	0.2	0.2	0.2	0.2	0.2	0.2
房间尺寸		横向(Viewed crosswise)					纵向(Viewed endwise)				
x = 2H y = 2H	2H	17.7	18.5	17.9	18.6	18.8	18.0	18.8	18.2	18.9	19.1
	3H	17.7	18.4	18.0	18.6	18.8	18.0	18.8	18.3	18.9	19.1
	4H	17.7	18.4	18.0	18.6	18.8	18.0	18.7	18.3	18.9	19.1
	6H	17.6	18.3	17.9	18.5	18.8	18.0	18.6	18.2	18.8	19.1
	8H	17.6	18.2	17.9	18.5	18.7	17.9	18.5	18.2	18.8	19.0
	12H	17.6	18.2	17.9	18.4	18.7	17.9	18.5	18.2	18.7	19.0
	4H	2H	17.6	18.3	17.8	18.5	18.7	17.9	18.6	18.1	18.8
	3H	17.7	18.3	18.0	18.5	18.8	18.0	18.6	18.3	18.8	19.1
	4H	17.7	18.2	18.0	18.5	18.8	18.0	18.5	18.3	18.8	19.1
	6H	17.6	18.1	18.0	18.4	18.8	17.9	18.4	18.3	18.7	19.1
	8H	17.6	18.0	18.0	18.4	18.7	17.9	18.3	18.3	18.7	19.0
	12H	17.5	17.9	17.9	18.3	18.7	17.8	18.2	18.2	18.6	19.0
8H	4H	17.6	18.0	18.0	18.4	18.7	17.9	18.3	18.3	18.7	
6H	17.5	17.9	17.9	18.3	18.7	17.8	18.2	18.2	18.6	19.0	
8H	17.5	17.8	17.9	18.2	18.7	17.8	18.1	18.2	18.5	19.0	
12H	17.4	17.7	17.9	18.1	18.6	17.7	18.0	18.2	18.4	18.9	
12H	4H	17.5	17.9	17.9	18.3	18.7	17.8	18.2	18.2	18.6	19.0
6H	17.5	17.8	17.9	18.2	18.7	17.8	18.1	18.2	18.5	18.9	
8H	17.4	17.7	17.9	18.1	18.6	17.7	18.0	18.2	18.4	18.9	
不同间隔布灯时,观察者位置引起的UGR变化(CIE Pub.117):											
S = 1.0H		+ 2.5 / - 2.9					+ 2.8 / - 3.1				
1.5H		+ 4.4 / - 2.4					+ 4.8 / - 2.5				
2.0H		+ 2.1 / - 1.0					+ 1.9 / - 1.1				

依据CIE Pub.117计算, 896.7lm光源光通表格中的数据需要进行修正($8\log(F/F_0) = -0.4$).
 出光口面积: 0.000572265 m²

C角度范围: 0度 - 360度
 C角度间隔: 30.0度
 测试速度: 快速
 环境温度: 25.3℃
 测试人员: zoe
 测试日期: 2023-6-2

γ角度范围: 0度 - 180度
 γ角度间隔: 1.0度
 测试系统: 远方(EVERFINE)GO-SPEX500_V1系统 V2.00.461
 环境湿度: 65.0%
 测试距离: 3.160米 [K=1.0000]
 备注: LAMP: CMA1306-0000-000N0U0A30G Ra:90
 LENS: PM-1084B 36R
 DRIVER: 9290 028 088 250mA
 30minutes warm-up

UF利用系数表

实测参数: U:220.09V I:0.0559A P:11.930W PF:0.9667 Freq:49.99Hz 实检光通: 896.707x1 lm		
灯具名称: 2318.203-ACOT-97	灯具类型:	灯具重量:
灯具规格: 3000K	外型尺寸:	测试编号: 2306020714
制造厂商: RISE	发光口面: 0.000572265m ²	遮光角:

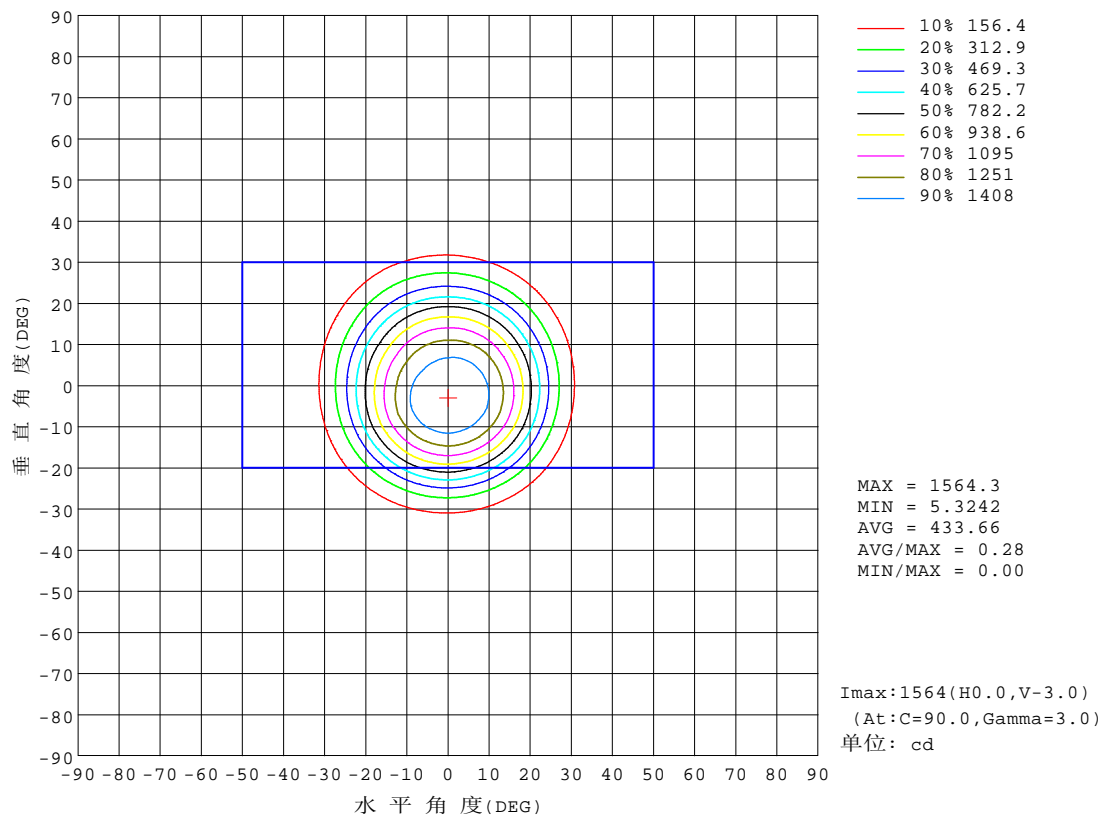
反 射 比 / REFLECTANCE										
天花板	0.8	0.8	0.8	0.7	0.7	0.7	0.5	0.5	0.5	0
墙壁	0.7	0.5	0.3	0.7	0.5	0.3	0.7	0.5	0.3	0
工作面	0.2	0.2	0.2	0.2	0.2	0.2	0.2	0.2	0.2	0
室形指数	利用系数 UTILIZATION FACTORS(%) $k(RI) \times RCR = 5$									
$k = 0.60$	73	68	65	72	68	65	72	68	65	62
0.80	79	74	71	78	74	71	77	73	71	68
1.00	82	78	75	81	77	75	80	77	74	71
1.25	85	81	78	84	80	78	82	79	77	74
1.50	87	83	81	86	83	80	84	81	79	76
2.00	89	86	83	88	85	82	85	83	81	77
2.50	90	87	85	89	86	84	86	84	83	78
3.00	91	89	86	90	87	86	87	85	84	79
4.00	93	91	89	91	89	88	88	87	86	80
5.00	94	92	91	92	91	89	89	88	87	81
ROOM INDEX	UF(总)									UF(直接)
依据标准文件 DIN EN 13032-2 2004			悬挂灯				安装距高比 SHRNOM = 1.25			

C角度范围: 0度 - 360度
C角度间隔: 30.0度
测试速度: 快速
环境温度: 25.3℃
测试人员: zoe
测试日期: 2023-6-2

Y角度范围: 0度 - 180度
Y角度间隔: 1.0度
测试系统: 远方(EVERFINE)GO-SPEX500_V1系统 V2.00.461
环境湿度: 65.0%
测试距离: 3.160米 [K=1.0000]
备注: LAMP: CMA1306-0000-000N0U0A30G Ra:90
LENS: PM-1084B 36R
DRIVER: 9290 028 088 250mA
30minutes warm-up

灯具等光强曲线

实测参数: U:220.09V I:0.0559A P:11.930W PF:0.9667 Freq:49.99Hz 实检光通: 896.707x1 lm		
灯具名称: 2318.203-ACOT-97	灯具类型:	灯具重量:
灯具规格: 3000K	外型尺寸:	测试编号: 2306020714
制造厂商: RISE	发光口面: 0.000572265m ²	遮光角:

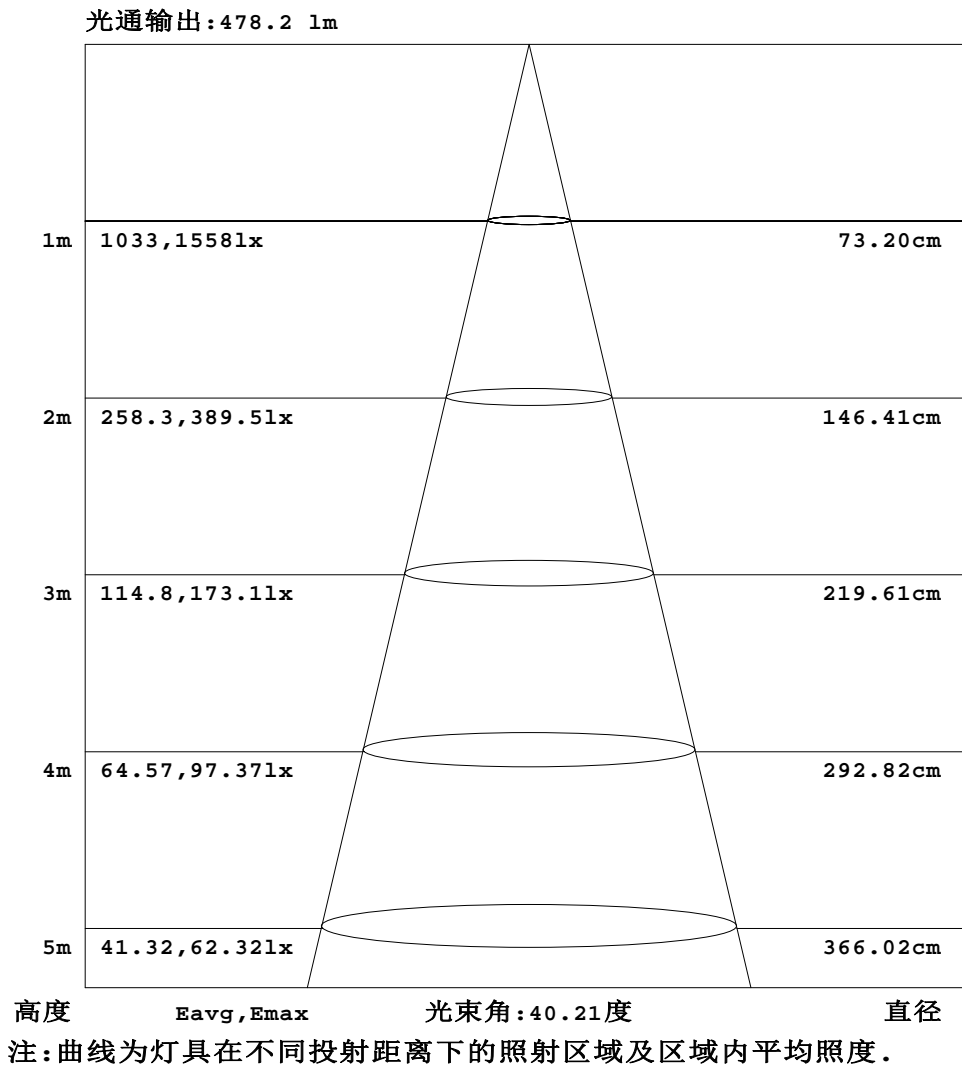


c角度范围: 0度 - 360度
c角度间隔: 30.0度
测试速度: 快速
环境温度: 25.3℃
测试人员: zoe
测试日期: 2023-6-2

γ角度范围: 0度 - 180度
γ角度间隔: 1.0度
测试系统: 远方(EVERFINE)GO-SPEX500_V1系统 V2.00.461
环境湿度: 65.0%
测试距离: 3.160米 [K=1.0000]
备注: LAMP: CMA1306-0000-000N0U0A30G Ra:90
LENS: PM-1084B 36R
DRIVER: 9290 028 088 250mA
30minutes warm-up

灯具有效平均照度图

实测参数: U:220.09V I:0.0559A P:11.930W PF:0.9667 Freq:49.99Hz 实检光通: 896.707x1 lm		
灯具名称: 2318.203-ACOT-97	灯具类型:	灯具重量:
灯具规格: 3000K	外型尺寸:	测试编号: 2306020714
制造厂商: RISE	发光口面: 0.000572265m ²	遮光角:

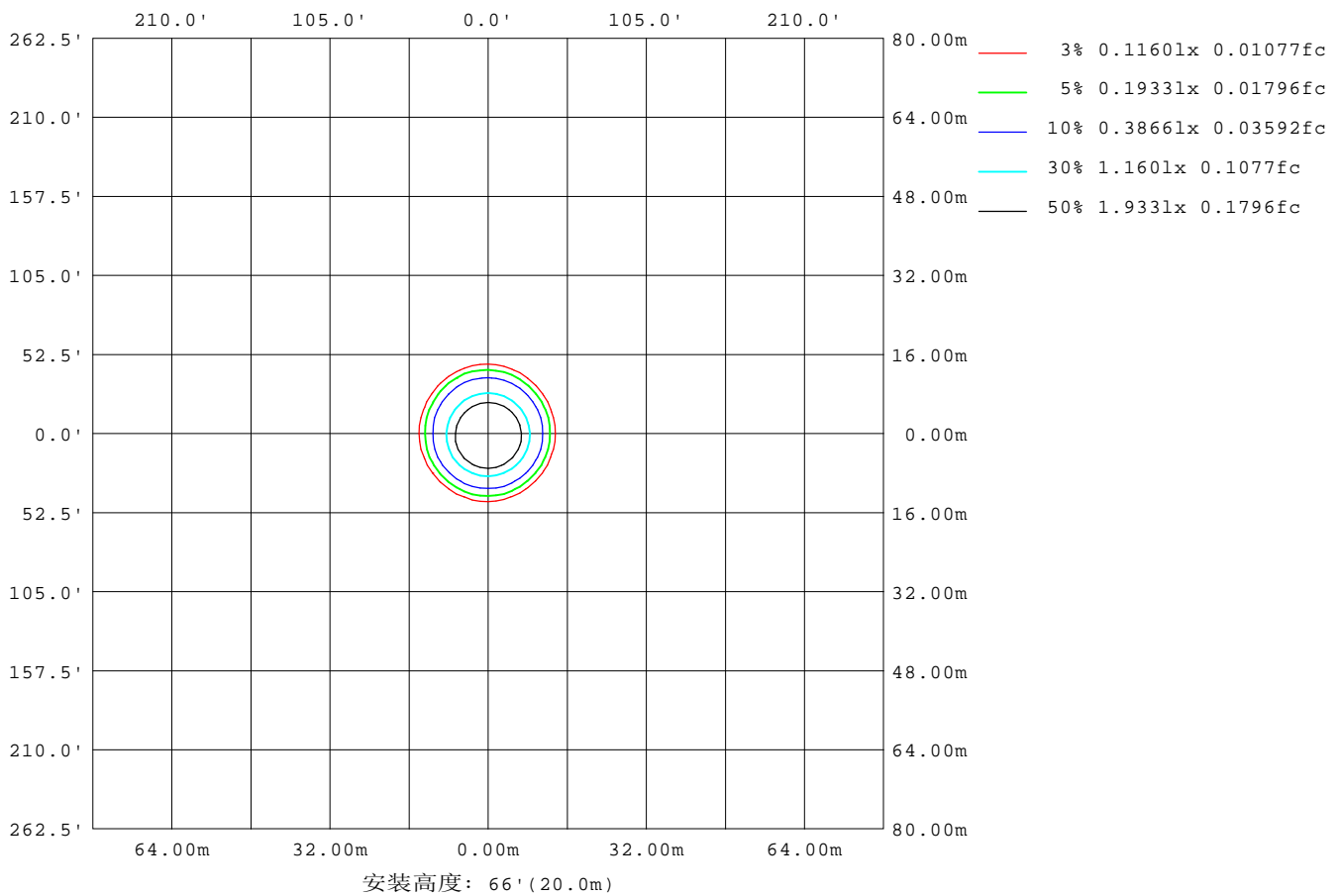


C角度范围: 0度 - 360度
 C角度间隔: 30.0度
 测试速度: 快速
 环境温度: 25.3℃
 测试人员: zoe
 测试日期: 2023-6-2

Y角度范围: 0度 - 180度
 Y角度间隔: 1.0度
 测试系统: 远方(EVERFINE)GO-SPEX500_V1系统 V2.00.461
 环境湿度: 65.0%
 测试距离: 3.160米 [K=1.0000]
 备注: LAMP: CMA1306-0000-000N0U0A30G Ra:90
 LENS: PM-1084B 36R
 DRIVER: 9290 028 088 250mA
 30minutes warm-up

平面等照度曲线

实测参数: U:220.09V I:0.0559A P:11.930W PF:0.9667 Freq:49.99Hz 实检光通: 896.707x1 lm		
灯具名称: 2318.203-ACOT-97	灯具类型:	灯具重量:
灯具规格: 3000K	外型尺寸:	测试编号: 2306020714
制造厂商: RISE	发光口面: 0.000572265m ²	遮光角:



C角度范围: 0度 - 360度
C角度间隔: 30.0度
测试速度: 快速
环境温度: 25.3℃
测试人员: zoe
测试日期: 2023-6-2

Y角度范围: 0度 - 180度
Y角度间隔: 1.0度
测试系统: 远方(EVERFINE)GO-SPEX500_V1系统 V2.00.461
环境湿度: 65.0%
测试距离: 3.160米 [K=1.0000]
备注: LAMP: CMA1306-0000-000N0U0A30G Ra:90
LENS: PM-1084B 36R
DRIVER: 9290 028 088 250mA
30minutes warm-up

LED筒灯平均亮度报告

实测参数: U:220.09V I:0.0559A P:11.930W PF:0.9667 Freq:49.99Hz 实检光通: 896.707x1 lm		
灯具名称: 2318.203-ACOT-97	灯具类型:	灯具重量:
灯具规格: 3000K	外型尺寸:	测试编号: 2306020714
制造厂商: RISE	发光口面: 0.000572265m ²	遮光角:

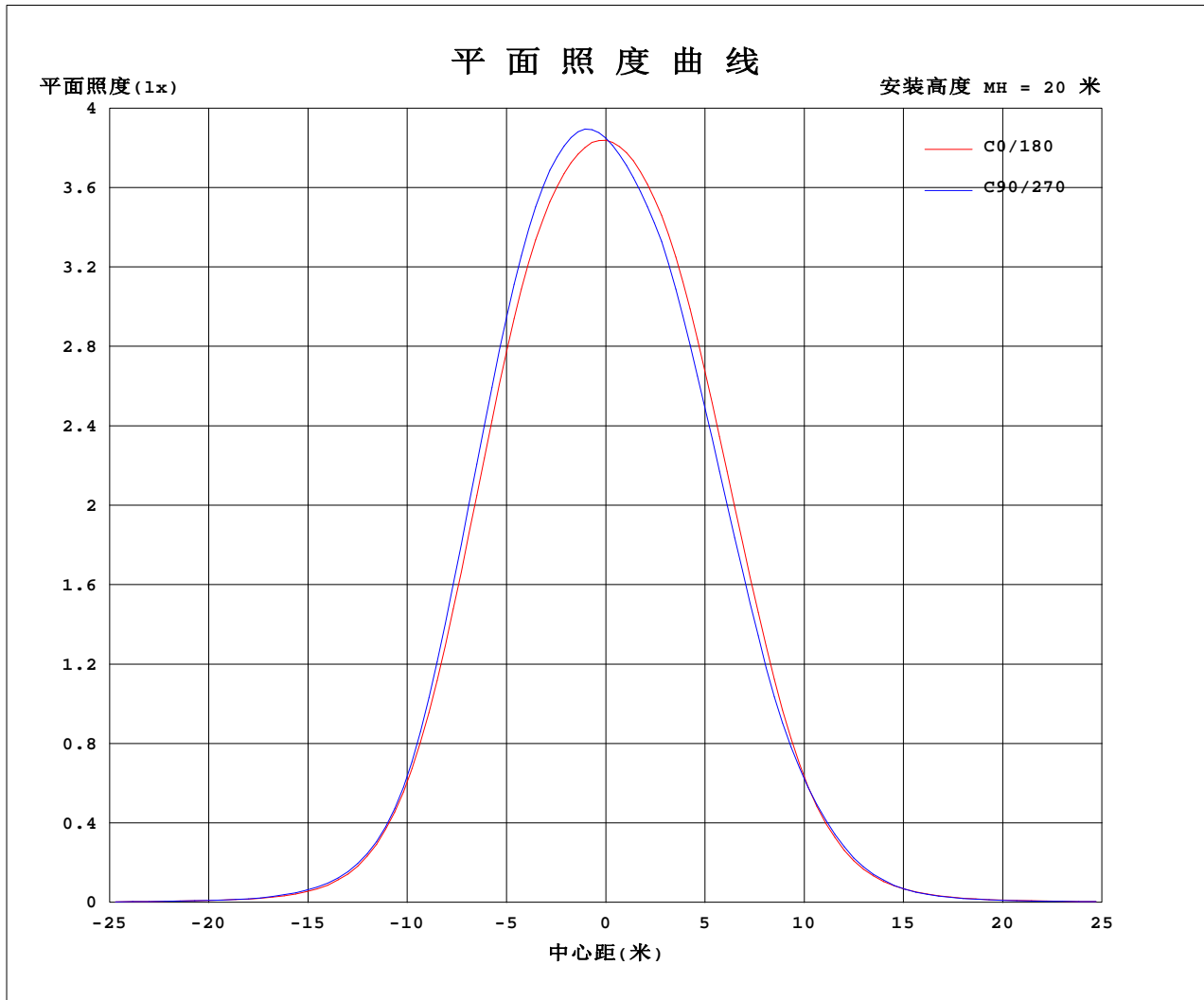
平均亮度	数值(cd/m ²)
L横(65)av	13947
L横(75)av	7110
L横(85)av	1609
L纵(65)av	13792
L纵(75)av	7157
L纵(85)av	1449
L45(65)av	13820
L45(75)av	7093
L45(85)av	1369

注:依据标准 GB/T 29293-2012 计算

C角度范围: 0度 - 360度
 C角度间隔: 30.0度
 测试速度: 快速
 环境温度: 25.3℃
 测试人员: zoe
 测试日期: 2023-6-2

Y角度范围: 0度 - 180度
 Y角度间隔: 1.0度
 测试系统: 远方(EVERFINE)GO-SPEX500_V1系统 V2.00.461
 环境湿度: 65.0%
 测试距离: 3.160米 [K=1.0000]
 备注: LAMP: CMA1306-0000-000N0U0A30G Ra:90
 LENS: PM-1084B 36R
 DRIVER: 9290 028 088 250mA
 30minutes warm-up

平面照度曲线



C角度范围: 0度 - 360度
C角度间隔: 30.0度
测试速度: 快速
环境温度: 25.3℃
测试人员: zoe
测试日期: 2023-6-2

Y角度范围: 0度 - 180度
Y角度间隔: 1.0度
测试系统: 远方(EVERFINE)GO-SPEX500_V1系统 V2.00.461
环境湿度: 65.0%
测试距离: 3.160米 [K=1.0000]
备注: LAMP: CMA1306-0000-000N0U0A30G Ra:90
LENS: PM-1084B 36R
DRIVER: 9290 028 088 250mA
30minutes warm-up



光 强 分 布 数 据 表 格

实测参数: U:220.09V I:0.0559A P:11.930W PF:0.9667 Freq:49.99Hz 实检光通: 896.707x1 lm		
灯具名称: 2318.203-ACOT-97	灯具类型:	灯具重量:
灯具规格: 3000K	外型尺寸:	测试编号: 2306020714
制造厂商: RISE	发光口面: 0.000572265m2	遮光角:

表--1													单位: cd					
C(DEG) γ (DEG)	0	30	60	90	120	150	180	210	240	270	300	330						
0	1539	1539	1539	1539	1539	1539	1539	1539	1539	1539	1539	1539						
5	1511	1541	1554	1558	1546	1526	1492	1462	1447	1448	1460	1480						
10	1401	1441	1457	1467	1453	1417	1364	1322	1299	1293	1317	1351						
15	1160	1212	1226	1233	1221	1189	1119	1068	1049	1037	1060	1099						
20	805	847	858	869	867	844	791	750	736	727	740	760						
25	436	449	454	462	465	464	445	434	433	421	418	421						
30	182	183	182	189	192	200	203	206	220	212	199	186						
35	64.4	66.0	67.4	71.8	73.8	75.5	77.8	80.4	84.4	82.6	74.3	66.6						
40	24.9	25.0	25.3	27.7	29.4	30.9	31.1	30.5	30.9	29.8	27.6	26.2						
45	12.4	11.8	11.9	12.4	13.1	14.1	14.5	14.1	14.0	13.8	13.3	13.0						
50	7.44	7.26	7.38	7.74	8.03	8.40	8.54	8.29	8.18	8.02	7.86	7.74						
55	5.51	5.48	5.56	5.78	6.01	6.13	6.13	5.99	5.86	5.74	5.69	5.61						
60	4.50	4.48	4.55	4.73	4.89	5.02	5.05	4.94	4.83	4.72	4.64	4.55						
65	3.06	3.08	3.13	3.29	3.45	3.61	3.68	3.62	3.54	3.38	3.23	3.10						
70	1.82	1.83	1.86	1.96	2.07	2.17	2.22	2.21	2.18	2.07	1.94	1.84						
75	0.93	0.94	0.96	1.02	1.08	1.14	1.18	1.17	1.17	1.10	1.01	0.94						
80	0.36	0.36	0.37	0.41	0.44	0.48	0.50	0.49	0.49	0.45	0.39	0.36						
85	0.06	0.05	0.06	0.07	0.08	0.09	0.10	0.09	0.08	0.07	0.05	0.04						
90	0.00	0.00	0.00	0.00	0.00	0.00	0.00	0.00	0.00	0.00	0.00	0.00						
95	0.00	0.00	0.00	0.00	0.00	0.00	0.00	0.00	0.00	0.00	0.00	0.00						
100	0.00	0.00	0.00	0.00	0.00	0.00	0.00	0.00	0.00	0.00	0.00	0.00						
105	0.00	0.00	0.00	0.00	0.00	0.00	0.00	0.00	0.00	0.00	0.00	0.00						
110	0.00	0.00	0.00	0.00	0.00	0.00	0.00	0.00	0.00	0.00	0.00	0.00						
115	0.00	0.00	0.00	0.00	0.00	0.00	0.00	0.00	0.00	0.00	0.00	0.00						
120	0.00	0.00	0.00	0.00	0.00	0.00	0.00	0.00	0.00	0.00	0.00	0.00						
125	0.00	0.00	0.00	0.00	0.00	0.00	0.00	0.00	0.00	0.00	0.00	0.00						
130	0.00	0.00	0.00	0.00	0.00	0.00	0.00	0.00	0.00	0.00	0.00	0.00						
135	0.00	0.00	0.00	0.00	0.00	0.00	0.00	0.00	0.00	0.00	0.00	0.00						
140	0.00	0.00	0.00	0.00	0.00	0.00	0.00	0.00	0.00	0.00	0.00	0.00						
145	0.00	0.00	0.00	0.00	0.00	0.00	0.00	0.00	0.00	0.00	0.00	0.00						
150	0.00	0.00	0.00	0.00	0.00	0.00	0.00	0.00	0.00	0.00	0.00	0.00						
155	0.00	0.00	0.00	0.00	0.00	0.00	0.00	0.00	0.00	0.00	0.00	0.00						
160	0.00	0.00	0.00	0.00	0.00	0.00	0.00	0.00	0.00	0.00	0.00	0.00						
165	0.00	0.00	0.00	0.00	0.00	0.00	0.00	0.00	0.00	0.00	0.00	0.00						
170	0.00	0.00	0.00	0.00	0.00	0.00	0.00	0.00	0.00	0.00	0.00	0.00						
175	0.00	0.00	0.00	0.00	0.00	0.00	0.00	0.00	0.00	0.00	0.00	0.00						
180	0.00	0.00	0.00	0.00	0.00	0.00	0.00	0.00	0.00	0.00	0.00	0.00						

C角度范围: 0度 - 360度
C角度间隔: 30.0度
测试速度: 快速
环境温度: 25.3℃
测试人员: zoe
测试日期: 2023-6-2

γ角度范围: 0度 - 180度
γ角度间隔: 1.0度
测试系统: 远方(EVERFINE)GO-SPEX500_V1系统 V2.00.461
环境湿度: 65.0%
测试距离: 3.160米 [K=1.0000]
备注: LAMP: CMA1306-0000-000N0U0A30G Ra: 90
LENS: PM-1084B 36R
DRIVER: 9290 028 088 250mA
30minutes warm-up